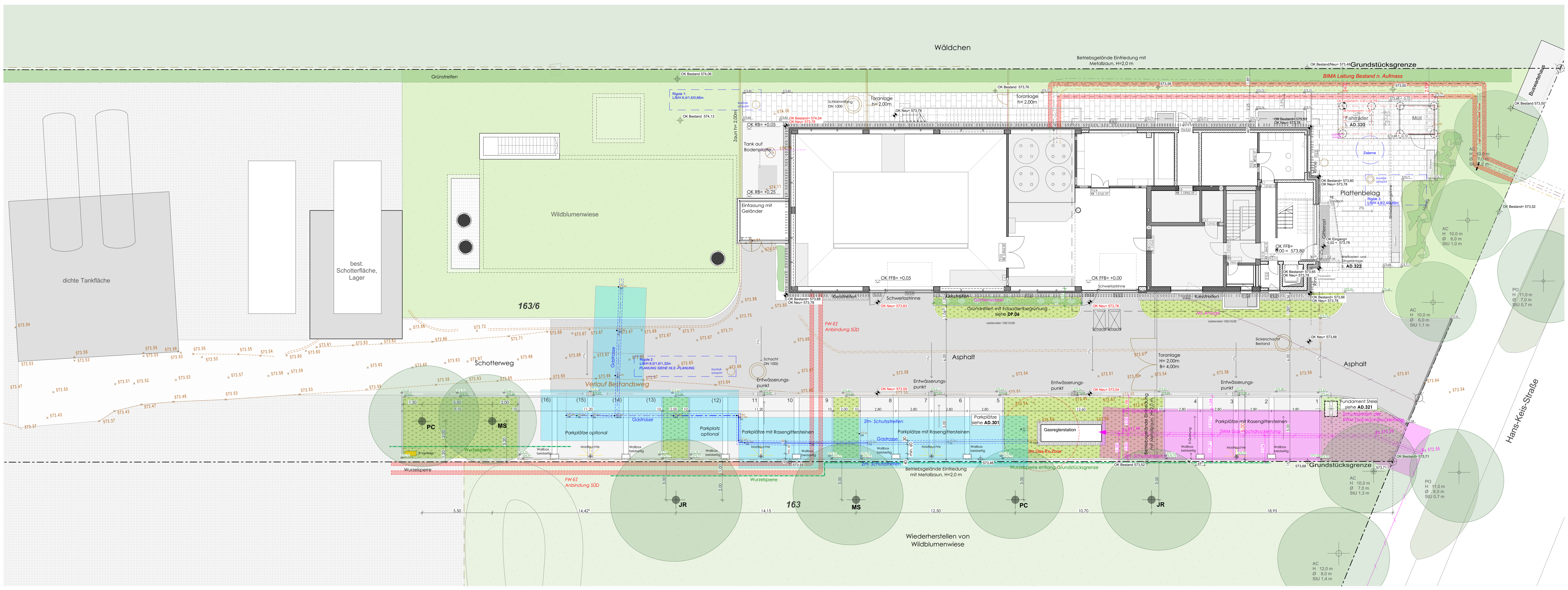


LEGENDE AUSSENANLAGEN

- 573.58 Höhenkote bestehendes Gelände
- OK Neu= 573.78 Höhenkote neues Gelände
- 573.58 Höhenkoten Aufmaß Bestand
- OK FFB= 0.00 = 573.80 Höhenkote Innen: OK FFB
- Entwässerungspunkt
- Entwässerung mit Schlitzzinne
- Mastleuchten m. Fundament
- Wahlbox Stele mit Fundament
- Abbruch bestehender Bordstein
- SWM Gas-Hochdruckleitung
- SWM Gas-Hochdruckleitung
- Wurzelsperre
- Kiestreifen
- Rosentfläche
- Plattenbelag
- Asphalt
- Bereich mit Freiflächenbeheizung zur Eisfreiheit



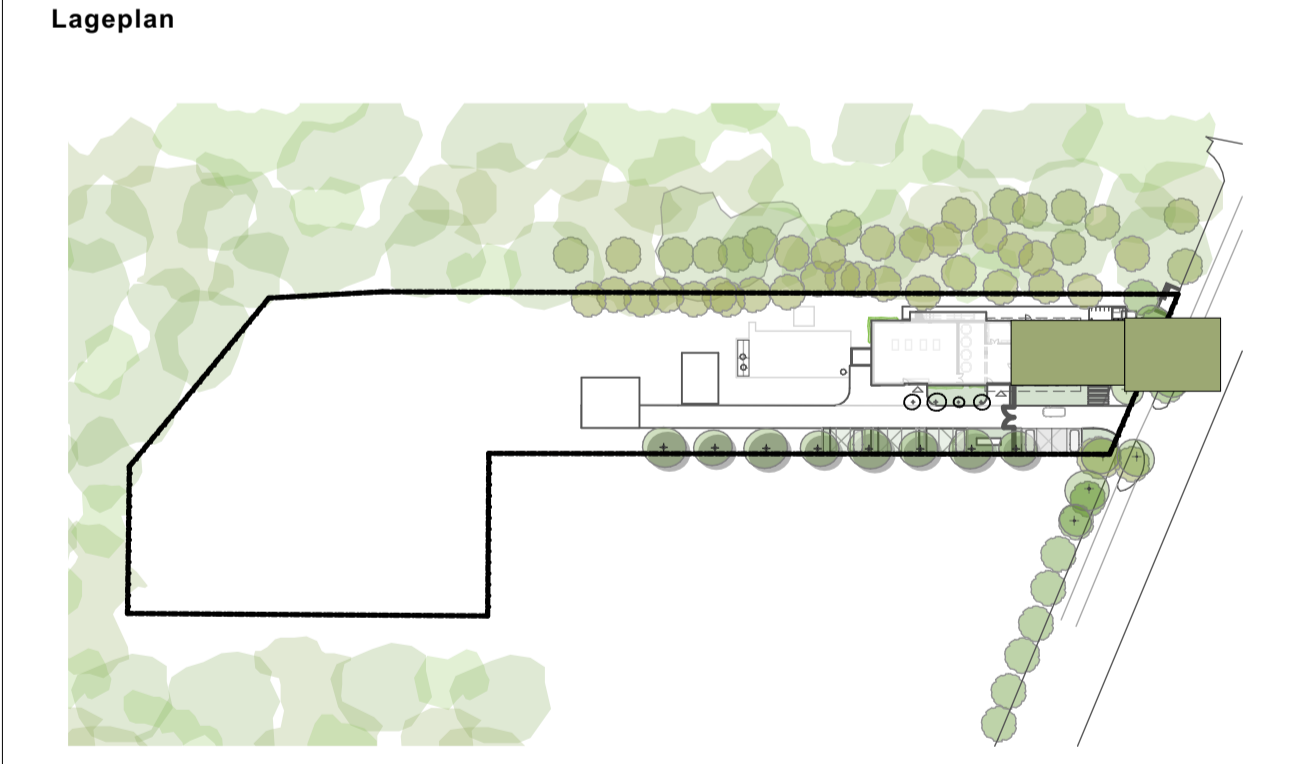
LEGENDE Bepflanzung

- Baum - vorhanden, zu erhalten
- AC Acer platanoides Spitzahorn
- PO Platanus occidentalis nordamerik.Platane
- FE Fraxinus excelsior Esche
- Pflanzliste neu
- Baum - neu zu pflanzen
- Hochstamm, 4xv. m.DB, StU 20-25cm
- JR Juglans regia Walnuß
- MS Malus sylvestris Wildäpfel
- PC Pyrus communis Halb-Birne
- Klettergehölze als Fassadenbegrünung
- Gehölzpflanzung Hecke
- Sol. bzw. v.Str., 2 x v. m. u. o.B., h 60/100cm
- CL Crataegus laevigata zweigriffeliger Weißdorn
- CA Corylus avellana Haselnuß
- CM Cornus mas Kornelkirsche
- LV Ligustrum vulgare niedriger Liguster

INDEX	DATUM	ÄNDERUNGEN	BEARB.	GEPR.
05	19.01.2026	Lage Bäume geändert, Ausmassen ergänzt, Lage Fundament Bäume geändert, Darstellung Lage, Anbindung Süd	MH	
04	04.11.2025	Bepflanzung neu geplant, Lage Fundament Bäume geändert, Anbindung Süd	MH	
03	19.05.2025	Bepflanzung geändert, Lage Bäume	MH	
02	19.05.2025	Detail: Wälchen und Bepflanzung mit Verlauf Gasröhre ergänzt, best. Bepflanzung ergänzt	MH	
01	24.04.2025	Entwurf der Bepflanzung und Bepflanzung mit Verlauf Gasröhre, Lage Bäume, Anbindung Süd	MH	

Sämtliche Maße sind vom Unternehmer eigenverantwortlich am Bau zu prüfen. Alle Werkzeuge sind nur in Verbindung mit den gültigen Schnitt- und Bewehrungsplänen des Tragwerksplaners, sowie den Durchbruchplänen der Fachgenosse gültig und/oder den ergänzenden Angaben. Dimensionen sind nach Angabe Tragwerksplaner auszuführen. Der Ausführer ist verpflichtet, den Auftraggeber auf etwaige Unstimmigkeiten der Ausführungsunterlagen hinzuweisen (VOB, § 3.3).

Höhe	OK FFB EG Erweiterung Energiezentrale ± 0.00 = +573.80 m üNN
Zielaussagen	Maßstab 1:100 Datum 19.01.2026 Plannummer AW.31 Gezeichnet
Leistungsphase: Werkplanung	Blattgröße A0 = 1440 x 994 mm Index 05



Bauvorhaben: **ERWEITERUNG ENERGIEZENTRALE**

Hans-Keis-Strasse 65, 82049 Pullach im Isartal
Flur-Nr. 163/6
Gemarkung Pullach I, Isartal

Bauherr:

IEOP
INNOVATIVE ENERGIE PULLACH
Innovative Energie für Pullach GmbH
Jaiserstraße 5
82049 Pullach I, Isartal

Planung:

lmh
architekten
Ingenieur Martin Hoch, architekten PartG mbH
Moosmattstrasse 6 | 82049 Pullach
Tel: 089-793-33-41 | Fax: 089-793-33-42
architekten@lmh-architekten.de
www.lmh-architekten.de