

NEUBAU EINER JUGENDFREIZEITSTÄTTE, PULLACH I. ISARTAL

**BEMUSTERUNG AUSSENANLAGEN / ENTWURFSPLANUNG
SPORTANLAGEN**

07.11.2025

AUSSTATTUNG



Referenzbilder



- Wo: Bei den Sportfeldern
- Konzept: Homogenes Materialkonzept auf gesamtem Grundstück
- Für Jugendliche und Trainer:innen zum Treffen, Pause machen, Taschen ablegen, ...
- Schlicht und modern
- Robust und pflegeleicht

- z.B. Modell „BLOC Bank“, Fa. Vestre GmbH
- 1766 mm x 670 mm
 - Sitzhöhe 460 mm
 - Holz: Nordische Kiefer, FSC-Zertifizierung, aus Norwegen und Schweden
 - Verzinkter Stahl, fossilfrei möglich
 - Feste Verankerung
 - Ausführung mit und ohne Rückenlehne
 - RAL Farbe nach Farbkonzept
 - Garantie:
 - Lebenslange Garantie gegen Rost
 - 15 Jahre Garantie auf Pulverbeschichtung und Holz
 - Ersatzteile immer verfügbar

Fa. vestre setzt sich für Nachhaltigkeit ein



Referenzbilder



- Wo: Rasenhügel
- Für Jugendliche und Trainer:innen zum Treffen, Pause machen, Taschen ablegen, ...
- Schlicht und modern
- Robust und pflegeleicht

z.B. Modell „PLINTH Bank“, Fa. Vestre GmbH

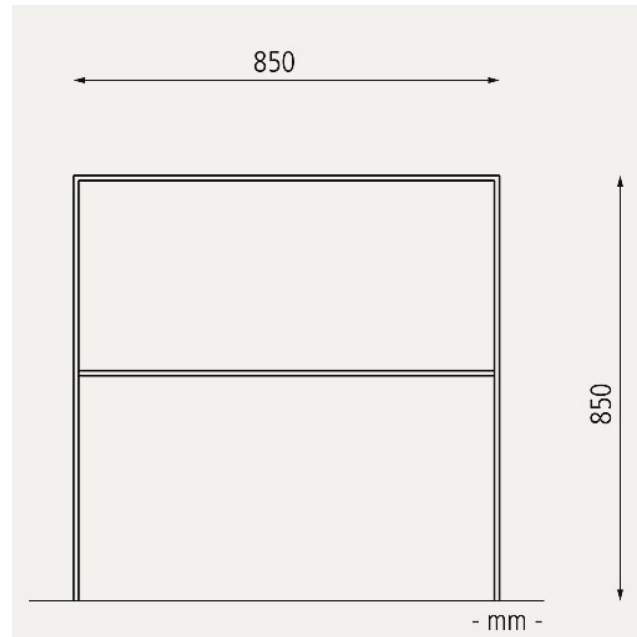
- 1520 / 2620 mm x 405 mm
- Sitzhöhe 250 / 450 / 740 mm
- Holz: Nordische Kiefer, FSC-Zertifizierung, aus Norwegen und Schweden
- Verzinkter Stahl
- Feste Verankerung
- RAL Farbe nach Farbkonzept
- Garantie:
 - Lebenslange Garantie gegen Rost
 - 15 Jahre Garantie auf Pulverbeschichtung, Holz
 - Ersatzteile immer verfügbar

Fa. vestre setzt sich für Nachhaltigkeit ein



Referenzbilder

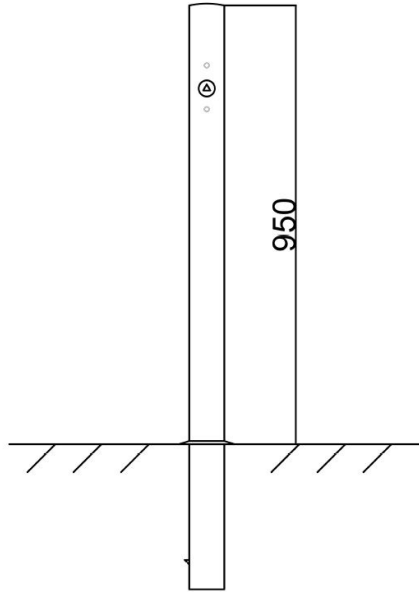
- Wo: Großspielfeld
- Für Jugendliche und Trainer:innen zum Treffen, Pause machen, Taschen ablegen, ...
- Schlicht und modern
- Robust und pflegeleicht
- Überdacht mit Sitzgelegenheit



Referenzbilder

- Wo: Bei Rasenhügeln im Süden,
Bei Calisthenics Anlage im Norden
- Konzept: Homogenes Materialkonzept auf
gesamtem Grundstück, d.h. gleicher Produkttyp
- Doppelseitige Anlehnbügel, damit Platz- und
Materialeinsparung
- Schlicht und modern
- Robust und pflegeleicht
- RAL Farbe nach Farbkonzept

- BSP: Ziegler Metall UTAH
 - Edelstahl
 - Mit und ohne Querstrebe
 - Zum Einbetonieren oder Aufdübeln



Referenzbilder

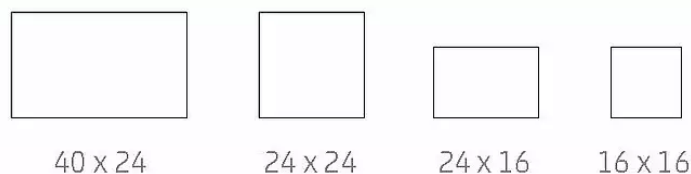
- Wo: Feuerwehrzufahrt Norden
- Was: Absperrpfosten rund herausnehmbar
- Zum Einbetonieren mit passender Bodenhülse mit geschweißter Stahlabschlußkappe
- Keine Folierung
- Stahl, feuerverzinkt und pulverbeschichtet
- Farbe nach Farbkonzept

- BSP: Reinhold-STAHLMetallbau GmbH
- Rund, D 7,6 cm
- Gesamtlänge 130 cm
- Höhe OK 95 cm
- Bodentiefe 35 cm

BELÄGE



Referenzbilder



Siliton 4er Kombi (Mehrsteinsystem)

- Wo: Zwischen Bolzplatz und Calisthenics
- Was: Erschließungsweg
Konzept: Homogenes Materialkonzept mit wenig Belagsänderungen und viel Entsigelung auf gesamtem Grundstück (d.h. gleicher Belag wie bei Freizeitstätte)
- Helle Farbe wegen Albedo-Effekt (d.h. weniger Aufheizen des Belags und mehr Sonnen-Rückstrahlung)
- Verlegemuster: Reihenverband, 4 Größen
- BSP: Pflaster „Siliton 4er Kombi“, Rinn Beton- und Naturstein GmbH & Co. KG
 - Förderung des Mikroklimas
 - Klimastein: Beton mit Recyclinganteil



Referenzbilder

- Wo: Wiederherstellung Fußgängerweg und unter Fahrradstellplätzen



Referenzbilder

- Wo: Norden Feuerwehrzufahrt



Perlweiß*
RAL: 1013



Eierschale*
RAL: 1015



Sandgelb
RAL: 1002



Beige
RAL: 1001



Braun
RAL: 8024



Erdgelb
RAL: 1006



Zitronengelb
RAL: 1012



Orange*
RAL: 2011



Rosé*
RAL: 3017



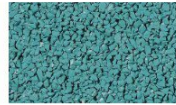
Rot
RAL: 3016



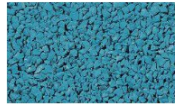
Violett*
RAL: 4005



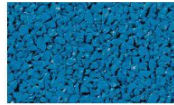
Taubenblau*
RAL: 5014



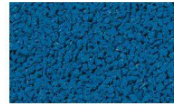
Türkisblau*
RAL: 5018



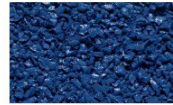
Teal*
RAL: 5024



Himmelblau*
RAL: 5015



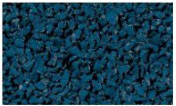
Regenbogenblau*
RAL: 5017



Enzianblau*
RAL: 5010



Herthablau*
RAL: 5002



Capriblau*
RAL: 5019



Signalgrün
RAL: 6032



Regenbogengrün
RAL: 6025



Patinagrün
RAL: 6000



Resedagrün*
RAL: 6011



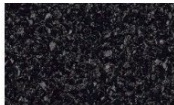
Maigrün*
RAL: 6017



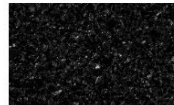
Lichtgrau*
RAL: 7035



Eisengrau*
RAL: 7011



Schiefergrau
RAL: 7015



Schwarz
RAL: 9004

- Wo: Calisthenics, Basketball
- Was: Multifunktionsfläche, Sport- und Fallschutzbelag
- Fugenloser Fallschutz
- Wasserdurchlässig
- Helle Farbe wegen Albedo-Effekt (d.h. weniger Aufheizen des Belags und mehr Sonnen-Rückstrahlung)
- Mögliche Farbkonzepte:
 - A. **Dezent** (Anlehnung an Grünflächen, Rasenspielfeld)
 - B. **Akzent** (Kontrast, gute Laune, Jugendlichkeit)



Referenzbilder



- Wo: Jugendfußballfeld
- Fugenloser Fallschutz
- Wasserdurchlässig
- Gemäß Nachhaltigkeitsansprüchen
- Vorschlag Farbkonzept:
grüner Belag, weiße Linierung



Referenzbilder

EINFASSUNGEN



- Wo: Bei Übergängen der Belagsflächen in Pflanzflächen, Bei Entwässerung
- Was: Beton Tiefbord
- Bei EPDM-Flächen mit Krallnut

Referenzbilder

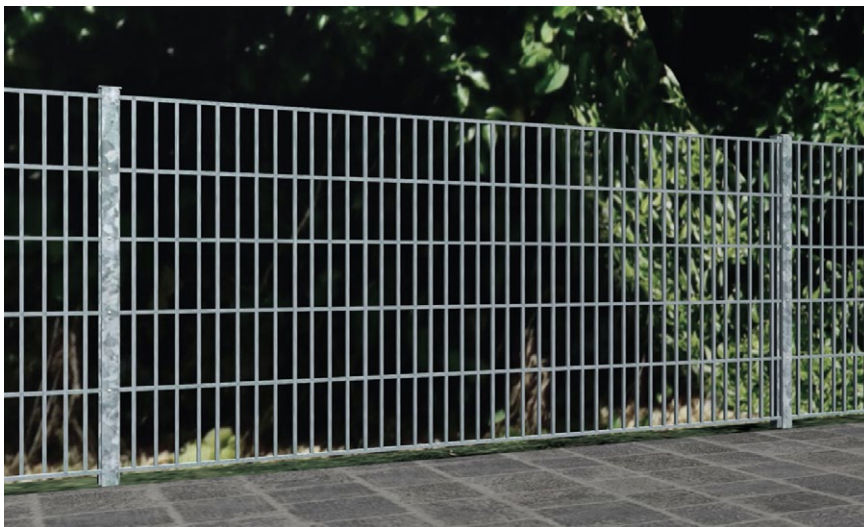
EINFRIEDUNGEN



- Wo: Wiederherstellung bzw. Planung bei Sportfeldern
- Was: Edelstahl Stabgitter, Höhe bis 6 m
- Teilweise mit Netz
- Schlichte und moderne Ausführung
- Robust und pflegeleicht
- Beschaffenheit wie im Bestand
- Farbe möglich
- Aufstockung am Boden für Tierwelt, damit keine Habitaterschneidung (ca. 15 cm)



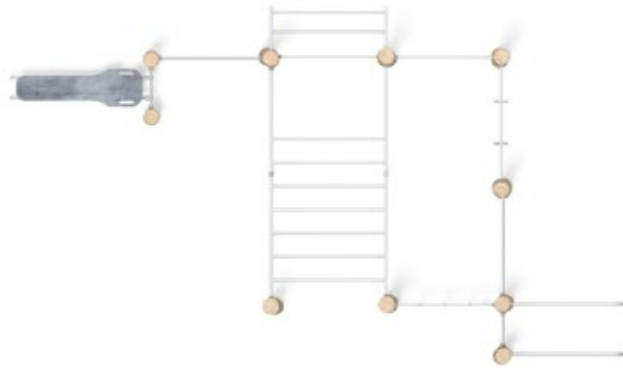
Referenzbilder



Referenzbilder

- Wo: Wiederherstellung / Planung im Westen
- Was: Edelstahl Stabgitter, Höhe 1,40m
- Konzept: Homogenes Materialkonzept auf gesamtem Grundstück (d.h. gleicher Belag wie bei Freizeitstätte)
- Schlichte und moderne Ausführung
- Robust und pflegeleicht
- Beschaffenheit wie im Bestand
- Aufstockung am Boden für Tierwelt, damit keine Habitatzerschneidung (ca. 15 cm)

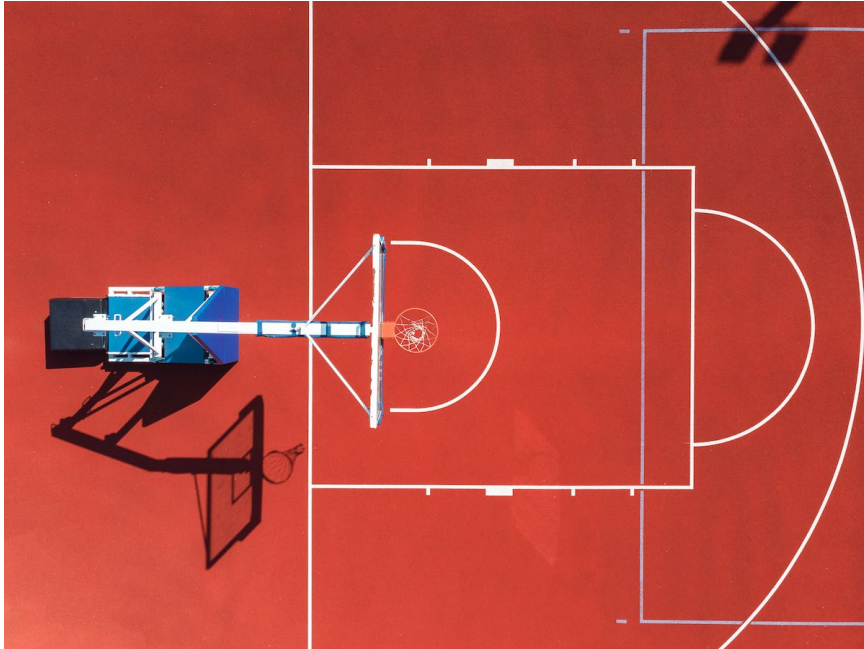
SPORTGERÄTE



- Was: Multifunktionsgerät:
z. B. Kletternetz, Parallele Stangen, Monkey Bars, Klimmzugstange, Turnstange
- Robinie Holz (heizt sich im Sommer nicht auf)
- Edelstahl
- Alter 12+
- Schlichte und moderne Ausführung
- Robust und pflegeleicht
- BSP: Elverdal, Nr. BE8217

INFORMATION ABOUT THE PRODUCT

| | |
|--|-------------------|
| Dimensions | ca. 740 x 490 cm |
| Safety zone | ca. 1040 x 808 cm |
| Overall height | ca. 330 cm |
| Free fall height | 199 cm |
| Product complies with EN 16630:2015-06 | YES |
| Availability of spare parts | YES |



Referenzbilder

- Was: Fallschutz, EPDM Sportbelag
- Schlichte und moderne Ausführung
- Maße entsprechend FIBA
- Robust und pflegeleicht
- Basketballkorb aus Bestand übernommen, Hülsen neu

VEGETATION



z.B. *Pyrus communis* 'Rote Williams Christ',
Sommerbirne 'Rote Williams Christ'

- Höhe 2-4m
- Breite 2-3m
- Sommergrün
- Weiße Blüte
- Anspruchslos
- Sonne bis Schatten
- Bienenweide, Pollenspender
- Leckere Frucht, genußreif ab August September

z.B. *Malus domestica* 'Elstar',
Apfel 'Elstar'

- Höhe 2-4m
- Breite 2-3m
- Sommergrün
- Hellrosa Blüte
- Sonne bis Halbschatten
- Essbare Früchte

Referenzbilder

BÄUME

- Fokus auf klimaangepasste, heimische und standortgerechte Bäume
- Erhöhung der lokalen Arten- und Strukturvielfalt
- Orientierung an Empfehlungen der Gemeinde Pullach, GALK Liste etc.
- Habitat und Nahrung für Tiere

- Wo: Nahe BND-Gelände, Norden
- Robust und pflegeleicht
- Obstbäume

Tolle Blüte,
Nahrungsquelle für Mensch
und Tier



Referenzbilder

z.B. *Pinus sylvestris*,
Waldkiefer

- Höhe ca. 30m
- Breite ca. 10m
- Immergrün
- Sonne
- 1. Wuchsordnung

z.B. *Tilia tomentosa*,
Silber-Linde

- Höhe ca. 25-30m
- Breite ca. 15-20m
- Sommergrün
- Tolle Herbstfärbung
- Sonne
- 1. Wuchsordnung

z.B. *Betula papyrifera*,
Papier-Birke

- Höhe ca. 15-30m
- Breite ca. 8-12m
- Sommergrün
- Tolle Herbstfärbung
- Sonne bis Halbschatten
- 1. Wuchsordnung

z.B. *Zelkova serrata*,
Zelkove

- Höhe ca. 20-30m
- Breite ca. 10-20m
- Sommergrün
- Tolle Herbstfärbung
- Sonne bis Absonne
- 1. Wuchsordnung

BÄUME

- Fokus auf klimaangepasste, heimische und standortgerechte Bäume
- Erhöhung der lokalen Arten- und Strukturvielfalt
- Orientierung an Empfehlungen der Gemeinde Pullach, GALK Liste etc.
- Habitat und Nahrung für Tiere
- Mischung aus sommer- und immergrün
- Wo: Sportgelände
- Robust und pflegeleicht
- Beschattung
- Keine Dornen, Toxizität

Schattenspende



Referenzbilder

z.B. *Alnus spaethii*,
Purpur-Erle

- Höhe 12-18m
- Breite 6-9m
- Sommergrün
- Sonne bis Absonne
- 2. Wuchsordnung

z.B. *Prunus 'Spire'*,
Kirsche

- Höhe 6-8m
- Breite 2-3m
- Hellrose Blüte
- Fruchtlos
- Bienennährpflanze
- Sonne
- 1. Wuchsordnung

z.B. *Acer campestre 'Elsrijk'*,
Kirsche

- Höhe ca. 6-15m
- Breite ca. 4-6m
- Sommergrün
- Sonne bis Absonne
- 2. Wuchsordnung

BÄUME

- Fokus auf klimaangepasste, heimische und standortgerechte Bäume
- Erhöhung der lokalen Arten- und Strukturvielfalt
- Orientierung an Empfehlungen der Gemeinde Pullach, GALK Liste etc.
- Habitat und Nahrung für Tiere
- Mischung aus sommer- und immergrün
- Wo: Sportgelände
- Robust und pflegeleicht
- Beschattung
- Keine Dornen, Toxizität



z.B. *Lonicera xylosteum*,
Rote Heckenkirsche



z.B. *Viburnum dilatatum*,
Breitdoldiger Schneeball



z.B. *Kolkwitzia amabilis*,
Perlmutterstrauch



z.B. *Amelanchier ovalis*,
Echte Felsenbirne



z.B. *Hamamelis virginiana*,
Zaubernuss



z.B. *Sambucus nigra* 'Korsor',
Schwarzer Holunder

Referenzbilder

- Wo: Wiesenflächen
- Klein- und Großsträucher
- Aufgreifen der vor Ort gefundenen, heimischen Straucharten; Orientierung an Empfehlungen der Gemeinde Pullach
- Robust und pflegeleicht
- Klima- und standortgerecht
- Keine Dornen oder Toxizität
- Attraktiv zu jeder Jahreszeit (Blüh- und Duftaspekt, Herbstfärbung, Früchte)
- Funktion:
 - Habitat und Nahrung für Tiere
 - Reduzierter Niederschlag
 - Aspekt der Klimawandelanpassung
 - Optische Aufwertung
 - Steigerung der Identifikation
 - Zonierung und Raumwirkung

Tolle Blüte,
Nahrungsquelle für Mensch
und Tier



Referenzbilder

- Wo: Grünfläche, wo kein Rasen nötig ist
- Was: Naturnahe Blumen-Kräuter-Wiese
- Regionales Saatgut
- Vorteile:
 - Reduzierter Niederschlag
 - Reduzierter Unterhalt
 - Aspekt der Klimawandelanpassung
 - Erhöhte Biodiversität
 - Optische Aufwertung
 - Steigerung der Identifikation

Wiesen sind ökologisch und
ökonomisch sinnvoller als
Rasenflächen!



Referenzbilder

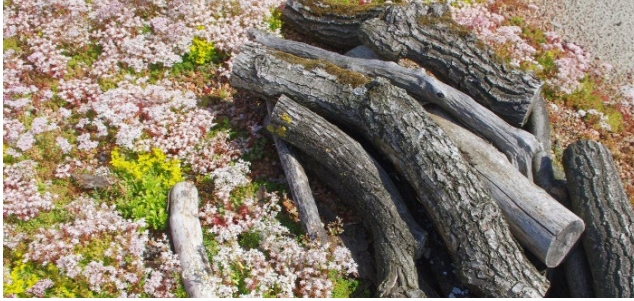
- Wo: Zwischen Sportflächen, Rasenhügel
- Regionales Saatgut
- RSM Typ 2.1 „Gebrauchsrasen Standard“
- Vorteile:
 - Reduzierter Niederschlag
 - Aspekt der Klimawandelanpassung



Referenzbild

- Wo: Großfeld
- Regionales Saatgut
- RSM Typ 3.2 „Sportrasen Regeneration“
- Vorteile:
 - Reduzierter Niederschlag
 - Aspekt der Klimawandelanpassung
 - Natürlicher Belag

SONSTIGES



Referenzbilder

- Wo: Gesamtes Grundstück
- Hohe Arten- und Strukturvielfalt (Bäume, Sträucher, Rasen, Wiese)
- Aufgestockter Zaun gegen Habitattrennung (z.B. für Igel)
- Hoher Anteil an Grünflächen (u.a. heimische Pflanzen, Habitats- und Nahrungsfläche)
- Totholz und andere Biodiversitätselemente verteilt

Beitrag für
Umwelt und Klima