



NEUBAU EINER JUGENDFREIZEITSTÄTTE, PULLACH I. ISARTAL

**BEMUSTERUNG AUSSENANLAGEN / VORENTWURFSPLANUNG
SPORTANLAGEN**

14.07.2025

AUSSTATTUNG



Referenzbilder



- Wo: Bei den Sportfeldern
- Konzept: Homogenes Materialkonzept auf gesamtem Grundstück
- Sozialer Treffpunkt für Jugendliche
- Schlicht und modern
- Robust und pflegeleicht

- z.B. Modell „BLOC Bank“, Fa. Vestre GmbH
- 1766 mm x 670 mm
 - Sitzhöhe 460mm
 - Holz: Nordische Kiefer, FSC-Zertifizierung, aus Norwegen und Schweden
 - Verzinkter Stahl, fossilfrei möglich
 - Feste Verankerung
 - Ausführung mit und ohne Arm-, Rückenlehne möglich
 - RAL Farbe nach Farbkonzept
 - Garantie:
 - Lebenslange Garantie gegen Rost
 - 15 Jahre Garantie auf Pulverbeschichtung, Holz
 - Ersatzteile immer verfügbar



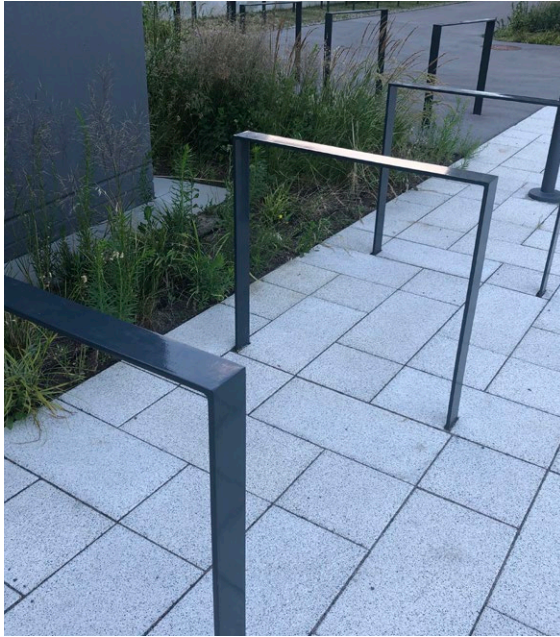
Referenzbilder



- Wo: Rasenhügel
- Sozialer Treffpunkt für Jugendliche
- Schlicht und modern
- Robust und pflegeleicht

z.B. Modell „PLINTH Bank“, Fa. Vestre GmbH

- 1520 / 2620 mm x 405 mm
- Sitzhöhe 250 / 450 / 740 mm
- Holz: Nordische Kiefer, FSC-Zertifizierung, aus Norwegen und Schweden
- Verzinkter Stahl
- Feste Verankerung
- RAL Farbe nach Farbkonzept
- Garantie:
 - Lebenslange Garantie gegen Rost
 - 15 Jahre Garantie auf Pulverbeschichtung, Holz
 - Ersatzteile immer verfügbar

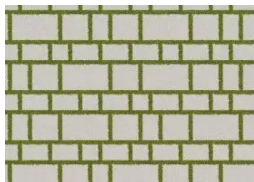


Referenzbilder

- Wo: Bei Rasenhügeln im Süden,
Bei Calisthenics Anlage im Norden
- Konzept: Homogenes Materialkonzept auf
gesamtem Grundstück
- Doppelseitige Anlehnbügel, so Platz- und
Materialeinsparung
- Schlicht und modern
- Robust und pflegeleicht
- RAL Farbe nach Farbkonzept

- BSP: Ziegler Metall UTAH
 - Edelstahl
 - Zum Einbetonieren

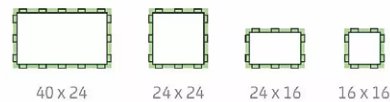
BELÄGE



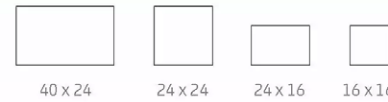
Referenzbilder

Dicke 8 / 12 cm

Rastermaß in cm

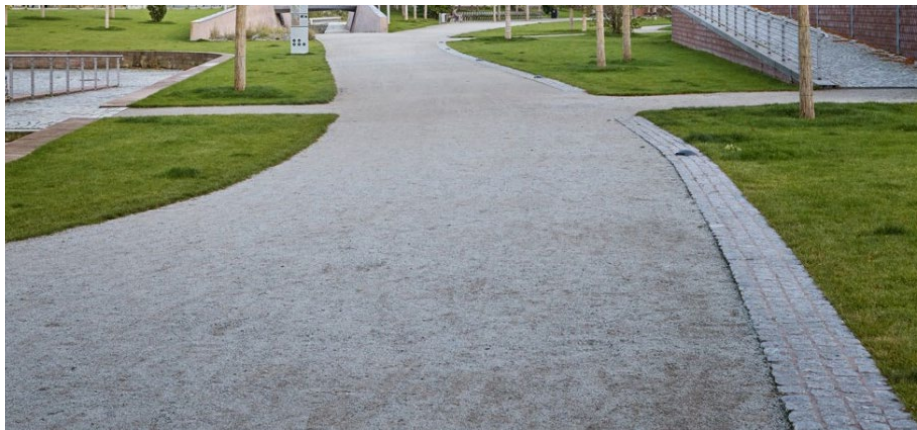


Hydropor Siliton 4er Kombi Grünfuge (Mehrsteinsystem)
Grünanteil ca. 25 %



Siliton 4er Kombi (Mehrsteinsystem)

- Was: Betonsteinpflaster mit Grünfuge
- Konzept: Homogenes Materialkonzept mit wenig Belagsänderungen und viel Entsiegelung auf gesamtem Grundstück (d.h. gleicher Belag wie bei Freizeitstätte)
- Fuge mit Sedum und Kräutern begrünt (Duft- und Blühaspekt, robust trotz Betreten und Hitze)
- Helle Farbe wegen Albedo-Effekt
- Verlegemuster: Reihenverband, 2 Größen
- BSP: Pflaster „Siliton 4er Kombi“, Rasenfugenpflaster „Hydropor Siliton 4-er Kombi Grünfuge“, Rinn Beton- und Naturstein GmbH & Co. KG
 - Förderung des Mikroklimas
 - Klimastein: Beton mit Recyclinganteil
 - Regenwasser-Rückhaltung und Begrünung: Hohe Durchlässigkeit durch Fuge



Referenzbilder

- Wo: Wiederherstellung Fußgängerweg
- Was: Wassergebundene Decke



Referenzbilder

- Wo: Norden
- Was: Feuerwehrzufahrt Norden



Perlweiß*
RAL: 1013



Eierschale*
RAL: 1015



Sandgelb
RAL: 1002



Beige
RAL: 1001



Braun
RAL: 8024



Erdgelb
RAL: 1006



Zitronengelb
RAL: 1012



Orange*
RAL: 2011



Rosé*
RAL: 3017



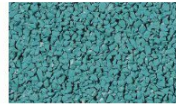
Rot
RAL: 3016



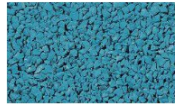
Violett*
RAL: 4005



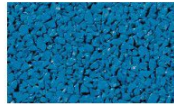
Taubenblau*
RAL: 5014



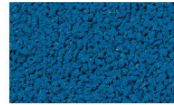
Türkisblau*
RAL: 5018



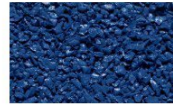
Teal*
RAL: 5024



Himmelblau*
RAL: 5015



Regenbogenblau*
RAL: 5017



Enzianblau*
RAL: 5010



Herthablau*
RAL: 5002



Capriblau*
RAL: 5019



Signalgrün
RAL: 6032



Regenbogengrün
RAL: 6025



Patinagrün
RAL: 6000



Resedagrün*
RAL: 6011



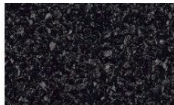
Maigrün*
RAL: 6017



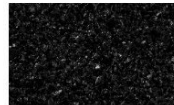
Lichtgrau*
RAL: 7035



Eisengrau*
RAL: 7011



Schiefergrau
RAL: 7015



Schwarz
RAL: 9004

- Wo: Calisthenics, Basketball
- Was: Multifunktionsfläche
- Sport und Fallschutz Belag
- Fugenloser Fallschutz
- Wenn möglich wasserdurchlässig
- Hell für geringen Albedo-Effekt
- Mögliche Farbkonzepte:
 - A. **Dezent** (Anlehnung an Grünflächen, Rasenspielfeld)
 - B. **Akzent** (Kontrast, gute Laune, Jugendlichkeit)



Referenzbilder

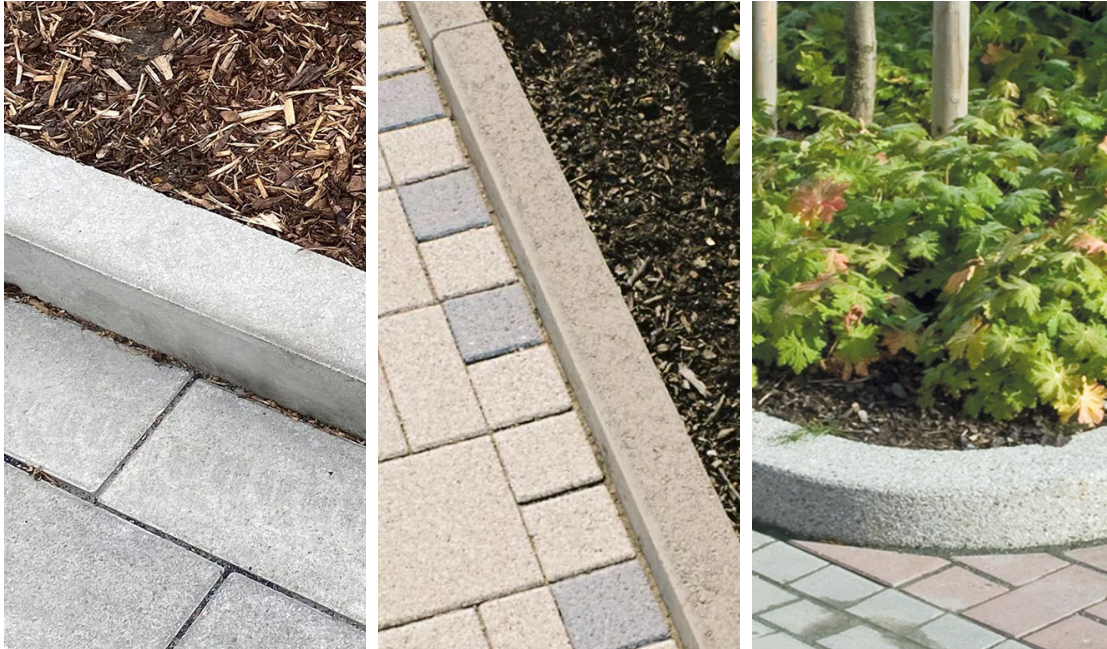


- Wo: Jugendfußballfeld
- Fugenloser Fallschutz
- Wasserdurchlässig
- Vorschlag Farbkonzept:
grüner Belag, weiße Linierung



Referenzbilder

EINFASSUNGEN



- Wo: Bei Übergängen der Wege in Pflanzflächen
- Was: Beton



Referenzbilder



- Wo: Bei Übergängen der Sportflächen in Belags- oder Pflanzflächen
- Hohe Elastizität schützt vor Verletzungen
- Trägermaterial aus frostbeständigem Polymerbeton
- Gummiprofil aus elastischem, langfristig witterungsbeständigem EPDM



Referenzbilder

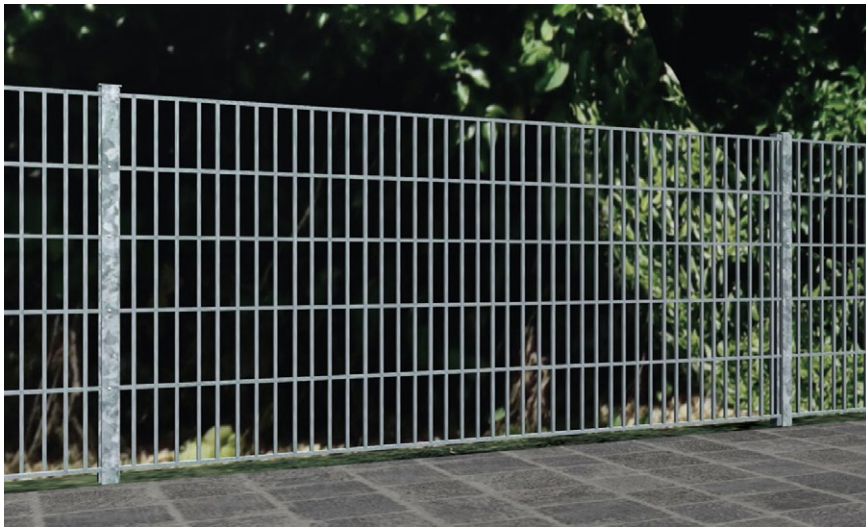
EINFRIEDUNGEN



- Wo: Wiederherstellung / Planung bei Sportfeldern
- Schlichte und moderne Ausführung
- Robust und pflegeleicht
- Beschaffenheit wie im Bestand
- Farbe möglich
- Südlicher Teil der Fussballfelder: Stabgitter + Netz, Höhe 6m
- Südlicher Teil der Fussballfelder: Stabgitter, Höhe 6m
- Aufstockung am Boden für Tierwelt, damit keine Habitaterschneidung



Referenzbilder



Referenzbilder

- Wo: Wiederherstellung / Planung im Westen
- Schlichte und moderne Ausführung
- Robust und pflegeleicht
- Beschaffenheit wie im Bestand
- Höhe 1,40 m
- Aufstockung am Boden für Tierwelt, damit keine Habitatzerschneidung

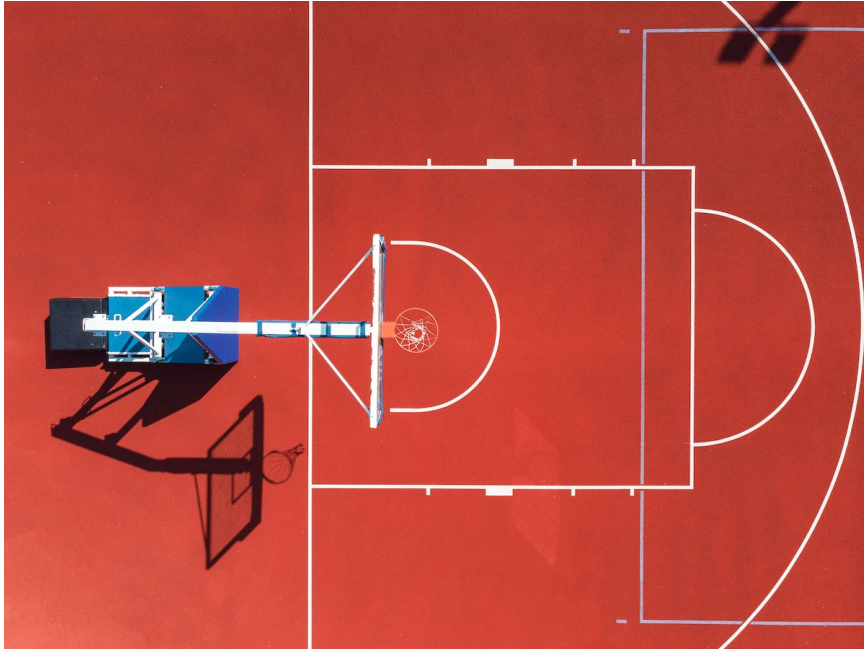
SPORTGERÄTE



Referenzbild

- Was: Multifunktionsgerät:
z. B. Kletternetz, Parallele Stangen, Monkey Bars, Klimmzugstange, Turnstange
- Robinie Holz (heizt sich im Sommer nicht auf)
- Edelstahl
- Alter 12+
- Schlichte und moderne Ausführung
- Robust und pflegeleicht

- BSP: Elverdalen, Nr. BE8217



- Was: Fallschutz, EPDM Sportbelag
- Schlichte und moderne Ausführung
- Maße entsprechend FIBA
- Robust und pflegeleicht



Referenzbilder

VEGETATION



z.B. *Pyrus communis* 'Rote Williams Christ',
Sommerbirne 'Rote Williams Christ'

- Höhe 2-4m
- Breite 2-3m
- Sommergrün
- Weiße Blüte
- Anspruchslos
- Sonne bis Schatten
- Bienenweide, Pollenspender
- Leckere Frucht, genußreif ab August September

z.B. *Malus domestica* 'Elstar',
Apfel 'Elstar'

- Höhe 2-4m
- Breite 2-3m
- Sommergrün
- Hellrosa Blüte
- Sonne bis Halbschatten
- Essbare Früchte

Referenzbilder

BÄUME

- Fokus auf klimaangepasste, heimische und standortgerechte Bäume
- Erhöhung der lokalen Arten- und Strukturvielfalt
- Orientierung an Empfehlungen der Gemeinde Pullach, GALK Liste etc.
- Habitat und Nahrung für Tiere

Tolle Blüte,
Nahrungsquelle für Mensch
und Tier



z.B. *Sorbus aucuparia* 'Rosina',
Eberesche 'Rosina'

- Höhe 5-10m
- Breite 3,5-4,5m
- Sommergrün
- Sonne bis Halbschatten
- Bienenweide, Vogelährgehölz
- Weiße Blüte
- Orangene Beerenfrüchte
- Winterhart
- Anpruchslos



z.B. *Acer campestre* 'Elsrijk',
Feldahorn 'Elsrijk'

- Höhe 6-12m
- Breite 4-6m
- Sommergrün
- Sonne bis Halbschatten
- Gelbe Herbstfärbung
- Insektenfreundlich
- Winterhart
- Anpruchslos



z.B. *Betula pendula* 'Purpurea',
Purpurbirke 'Purpurea'

- Höhe 8-12m
- Breite 3-5m
- Sommergrün
- Dunkelrot bis purpur Blattfarbe
- Sonne
- Winterhart
- Anpruchslos



z.B. *Gleditsia triacanthos* 'Skyline',
Gleditschie 'Skyline'

- Höhe bis 15m
- Breite bis 7m
- Sommergrün
- Dornelos
- Sonne
- Winterhart
- Anpruchslos

Referenzbilder

BÄUME

- Fokus auf klimaangepasste, heimische und standortgerechte Bäume
- Erhöhung der lokalen Arten- und Strukturvielfalt
- Orientierung an Empfehlungen der Gemeinde Pullach, GALK Liste etc.
- Habitat und Nahrung für Tiere
- Wo: Sportgelände
- Robust und pflegeleicht
- Beschattung

Tolle Blüte und
Herbstfärbung



z.B. *Euonymus europaeus*,
Pflaffenhütchen



z.B. *Viburnum dilatatum*,
Breitdoldiger Schneeball



z.B. *Kolkwitzia amabilis*,
Perlmutterstrauch



z.B. *Crataegus monogyna*,
Eingriffeliger Weißdorn



z.B. *Hamamelis virginiana*,
Zaubernuss



z.B. *Sambucus nigra* 'Korsor',
Schwarzer Holunder

Referenzbilder

- Wo: Wiesenflächen
- Klein- und Großsträucher (2-4Tr. 3xv. mDb., StU 20-25)
- Aufgreifen der vor Ort gefundenen, heimischen Straucharten
- Orientierung an Empfehlungen der Gemeinde Pullach
- Robust und pflegeleicht
- Klima- und standortgerecht
- Mischung aus sommer- und immergrün
- Attraktiv zu jeder Jahreszeit (Blüh- und Duftaspekt, Herbstfärbung, Früchte)
- Funktion:
 - Habitat und Nahrung für Tiere
 - Reduzierter Niederschlag
 - Aspekt der Klimawandelanpassung
 - Optische Aufwertung
 - Steigerung der Identifikation
 - Zonierung und Raumwirkung

Tolle Blüte,
Nahrungsquelle für Mensch
und Tier



Referenzbilder

- Wo: Grünfläche, wo kein Rasen nötig ist
- Was: Naturnahe Blumen-Kräuter-Wiese
- Regionales Saatgut
- Vorteile:
 - Reduzierter Niederschlag
 - Reduzierter Unterhalt
 - Aspekt der Klimawandelanpassung
 - Optische Aufwertung
 - Steigerung der Identifikation

Wiesen sind ökologisch und
ökonomisch sinnvoller als
Rasenflächen!



Referenzbilder

- Wo: Zwischen Sportflächen, Rasenhügel
- Regionales Saatgut
- RSM Typ Gebrauchsrasen
- Vorteile:
 - Reduzierter Niederschlag
 - Aspekt der Klimawandelanpassung



Referenzbild

- Wo: Großfeld
- Regionales Saatgut
- RSM Typ Sportrasen
- Vorteile:
 - Reduzierter Niederschlag
 - Aspekt der Klimawandelanpassung
 - Natürlicher Belag

SONSTIGES



Referenzbilder



- Wo: Gesamtes Grundstück
- Hohe Arten- und Strukturvielfalt (Bäume, Sträucher, Rasen, Wiese, Hecke, Staudengräsermischung)
- Aufgestockter Zaun gegen Habitattrennung (z.B. für Igel)
- Grünflächen (u.a. heimische Pflanzen, Habitats- und Nahrungsfläche)
- Rasenfugenpflaster / Schotterrassen (nicht vollversiegelt, Habitats- und Nahrungsfläche, gute Versickerung)

Beitrag für
Umwelt und Klima