



KURZFRISTIGE MAßNAHMENVORSCHLÄGE

DES RADVERKEHRSKONZEPTE

ZUR VERKEHRSBERUHIGUNG UND ERHÖHUNG DER SICHERHEIT

Stand: 22.05.2025

(1)

Maßnahmenvorschläge zur Verkehrsberuhigung

Vorschlag Kurzfristige Maßnahme:

(1) Verkehrsberuhigung durch Versetztes Parken

an 4 Stellen entlang der

- südl. Heilmannstraße
- Habenschadenstraße

- **Kein Stellplatzverlust** durch Schaffung von neuen Stellplätzen in der Heilmannstraße nördlich vom Knotenpunkt Margarethenstraße

Anzahl der Stellplätze		Bestand	Planung	Differenz
Heilmannstraße	a	0	6	6
Heilmannstraße	b	4	3	-1
Habenschadenstraße	c	6	2	-4
Habenschadenstraße	d	7	6	-1
Differenz:				0



Beispiel: Bärmannstraße in München



Maßnahme 1 – Verkehrsberuhigung durch Versetztes Parken, neu auf westlicher Fahrbahnseite (Hintergrundkarte: BayernAtlas 2024)

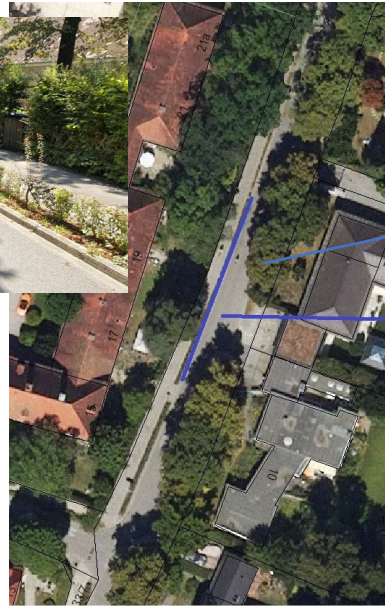
(1)

Maßnahmenvorschläge zur Verkehrsberuhigung

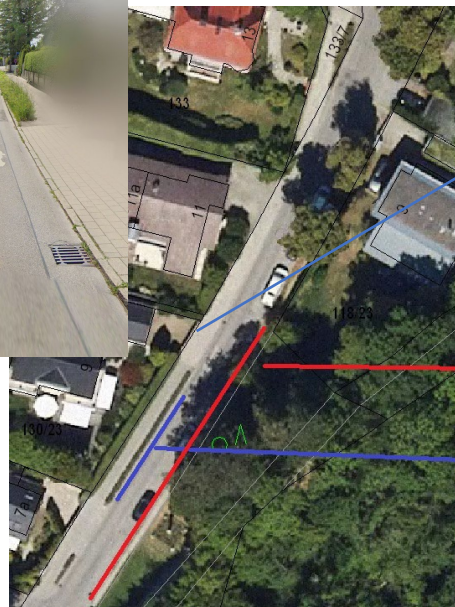
Vorschlag Kurzfristige Maßnahme:

(1) Verkehrsberuhigung durch Versetztes Parken

- südl. Heilmannstraße
- Ggf. Absicherung mit Pflanzkübel im Norden



Parken 6 - 7 Fzg



Haltverbot 4 Fzg

Parken 3 Fzg



Maßnahme 1 – Verkehrsberuhigung durch Versetztes Parken, neu auf westlicher Fahrbahnseite (Hintergrundkarte: BayernAtlas 2024, GoogleStreetView 2025)

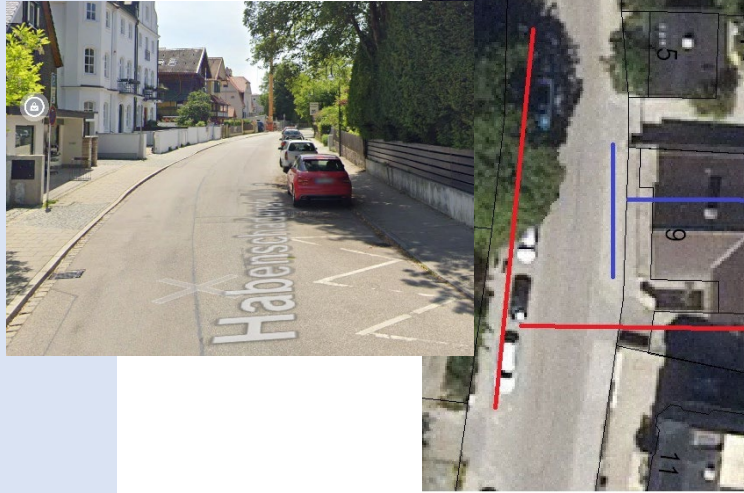
(1)

Maßnahmenvorschläge zur Verkehrsberuhigung

Vorschlag Kurzfristige Maßnahme:

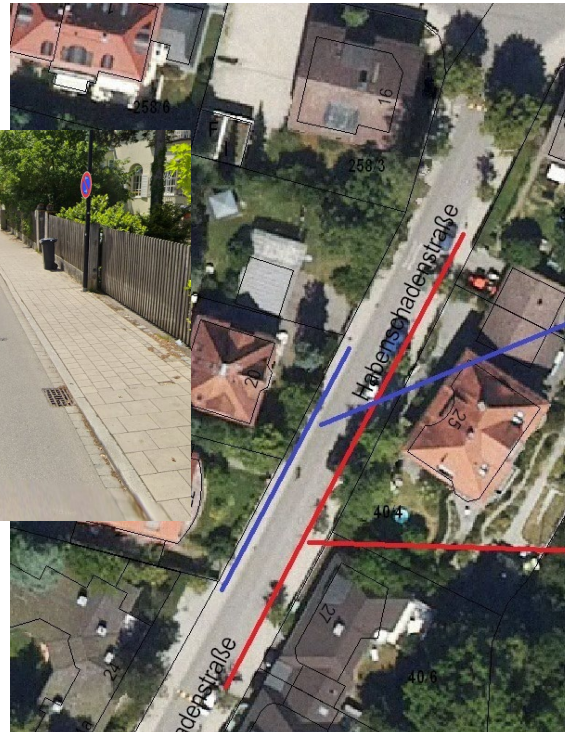
(1) Verkehrsberuhigung durch Versetztes Parken

- Habenschadenstraße



Parken 2 Fzg

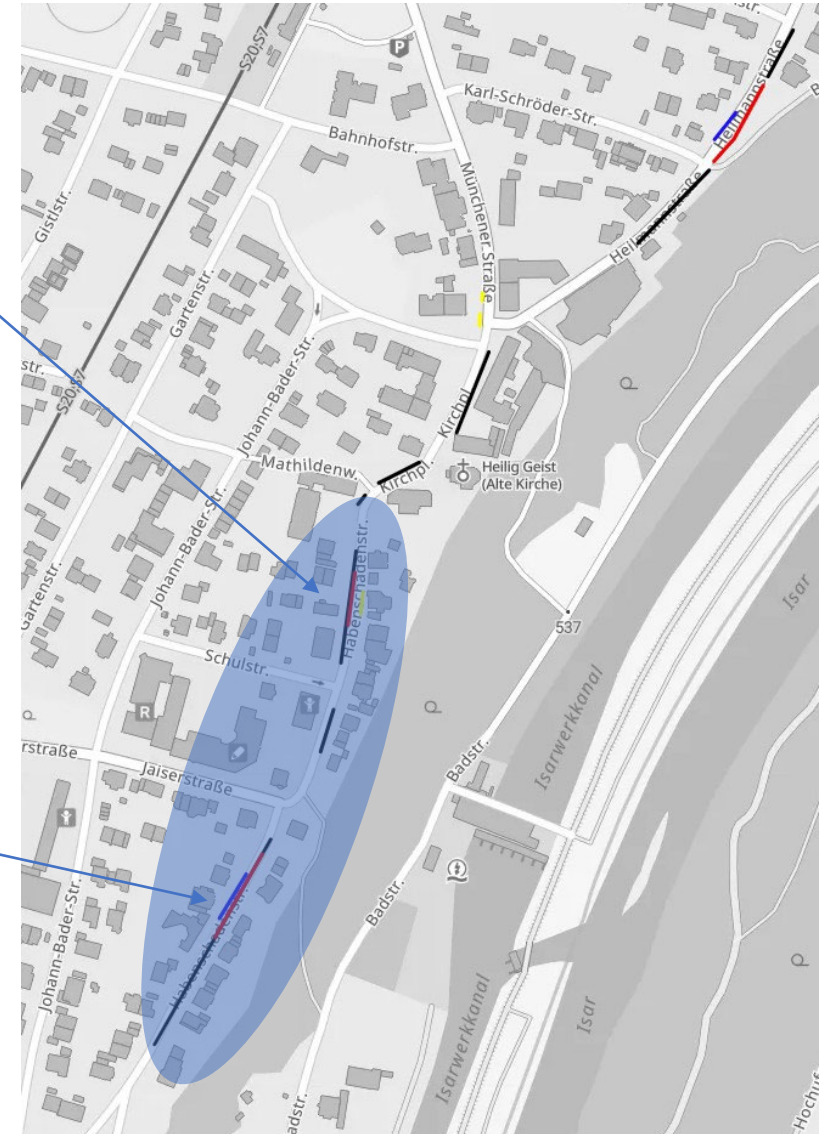
Haltverbot 6 Fzg



LM 14 + 15

Parken ca. 6 Fzg

Haltverbot ca. 7 Fahrzeuge



Maßnahme 1 – Verkehrsberuhigung durch Versetztes Parken, neu auf westlicher Fahrbahnseite (Hintergrundkarte: BayernAtlas 2024, GoogleStreetView 2025)

(2)

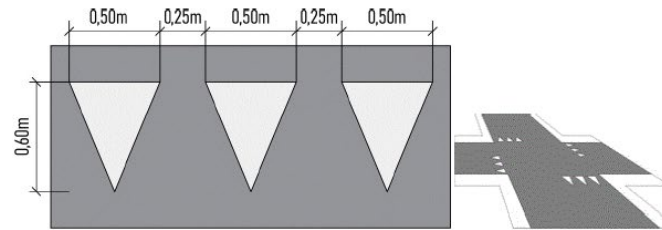
Maßnahmenvorschläge zur Verkehrsberuhigung

Vorschlag Kurzfristige Maßnahme:

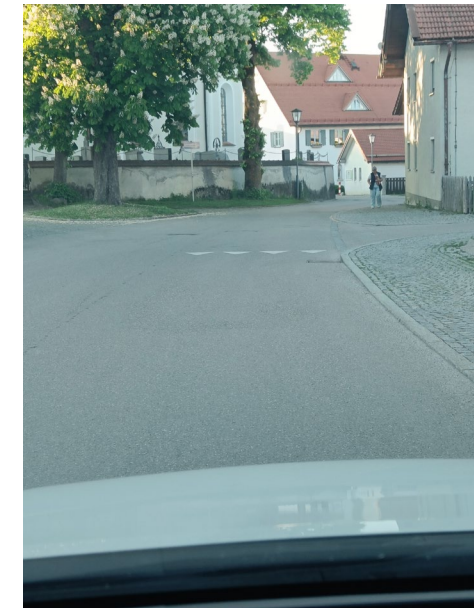
(2) Verkehrsberuhigung durch Haifischzahnmarkierung

- Bei Kreuzungen mit Rechts-vor-Links
Kenntlichmachung der Vorfahrtsregelung

Zeichen 342
Haifischzähne
neues Zeichen



Ausführung nach RMS



Maßnahme 2 – Verkehrsberuhigung durch Haifischzahnmarkierung an Rechts-vor-Links-Knotenpunkten (Quelle: RMS, Beispiele aus dem Umland)

Maßnahmenvorschläge zur Verkehrsberuhigung

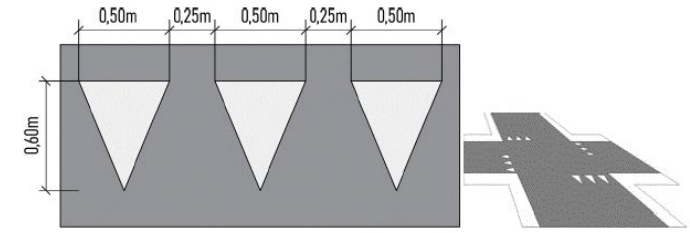
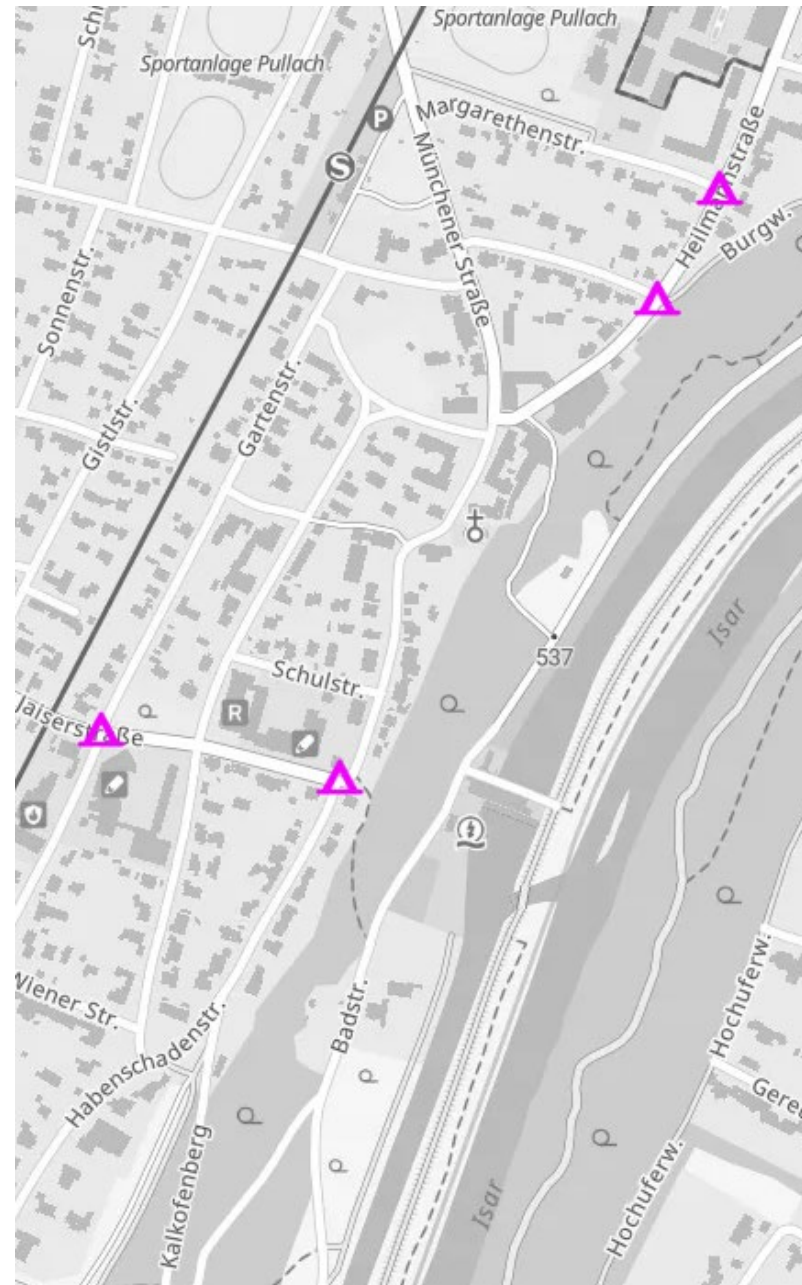
Vorschlag Kurzfristige Maßnahme:

(2) Verkehrsberuhigung durch Haifischzahnmarkierung

Verortungsvorschläge:

- KP Heilmannstraße / Margarethenstraße
- KP Heilmannstraße / Karl-Schröder-Str.
- KP Habenschadenstraße / Jaiserstraße
- KP Jaiserstraße / Gartenstraße

(2)



Ausführung nach RMS



Maßnahmenvorschläge zur Verkehrsberuhigung

Vorschlag kurz- & mittelfristige Maßnahme:

(3) Verkehrsberuhigung durch Oberflächenänderungen, Querungsmöglichkeit und Einengung

- Oberflächenänderung am Kirchplatz
- Mit Querungsstellen für Fußgänger
- Einengung der Fahrbahn südlich der Kreuzung für verbesserte Querungsmöglichkeit
- Geschwindigkeitsbegrenzung auf 20 km/h als verkehrsberuhigten Geschäftsbereich



Beispielhafte Darstellung der Oberflächenänderungen, bspw. Pflasterungen

Maßnahmenvorschläge zur Verkehrsberuhigung

Vorschlag kurzfristige Maßnahme:

(3) Verkehrsberuhigung durch Oberflächenänderungen, Querungsmöglichkeit und Einengung

- Oberflächenänderung am Kirchplatz
- Mit Querungsstellen für Fußgänger
- Einengung der Fahrbahn südlich der Kreuzung für verbesserte Querungsmöglichkeit
- Geschwindigkeitsbegrenzung auf 20 km/h als verkehrsberuhigten Geschäftsbereich



Beispielhafte Darstellung der Querungsstelle mit Einengung durch Pflanzkübel

Maßnahmenvorschläge zur Verkehrsberuhigung

Vorschlag kurzfristige Maßnahme:

(3) Verkehrsberuhigung durch Oberflächenänderungen, Querungsmöglichkeit und Einengung

- Oberflächenänderung am Kirchplatz
- Mit Querungsstellen für Fußgänger
- Einengung der Fahrbahn südlich der Kreuzung für verbesserte Querungsmöglichkeit
- Geschwindigkeitsbegrenzung auf 20 km/h als verkehrsberuhigten Geschäftsbereich



Beispielhafte Darstellung des Bereichs vom verkehrsberuhigten Geschäftsbereich mit 20 km/h

Maßnahme 3 – Verkehrsberuhigung durch Einengung mit Querungsmöglichkeit (Hintergrundkarte: GoogleMaps, GoogleStreetView 2025)

Maßnahmenvorschläge zur Verkehrssicherheit

Vorschlag kurzfristige Maßnahme:

Verkehrssicherungsmaßnahmen am Kirchplatz

(4)

- Münchener Straße, nördlich der Kreuzung
- Für freies Sichtdreieck, Platzierung eines niedrigen Pflanztrogs im Seitenraum vor dem Zebrastreifen / Fußgängerüberwegs (FGÜ)

(5)

- Reduzierung von Konfliktpunkten durch Umwandlung der drei KFZ-Stellplätze, insbesondere der Konfliktpotentiale durch rückwärts ausparkende Fahrzeuge aus den Senkrechtplätzen
- Umwandlung der Fläche bspw. in Radabstellplätze, mit Pflanztrögen als Absperrung zum Kreuzungsbereich



(4)



Beispielhafte Darstellung eines Pflanzkübels



Beispielhafte Darstellung für eine künftige Flächennutzung

(5)



Maßnahmenvorschläge 4 + 5 für die Erhöhung der Verkehrssicherheit - durch Pflanzkübel und Umwandlung von KFZ-Stellplätzen zu Fahrradabstellsetzen (Hintergrundkarte: Google StreetView 2025)

Maßnahmenvorschläge zur Verkehrsberuhigung und Verkehrssicherheit

Zusammenfassung der Vorschläge von kurz- & mittelfristigen Maßnahmen:

(1) Verkehrsberuhigung durch Versetztes Parken

- an 4 Stellen entlang der
 - südl. Heilmannstraße
 - Habenschadenstraße

(2) Verkehrsberuhigung durch Haifischzahnmarkierung an KP

(3) Verkehrsberuhigung durch Pflasterungen, Querungsmöglichkeiten und Einengung

- Oberflächenänderung am Kirchplatz, bspw. quere Pflasterungen mit Querungsstellen für Fußgänger
- Einengung der Fahrbahn mit Pflanztrögen südlich der Kreuzung für verbesserte Querungsmöglichkeit
- Geschwindigkeitsreduzierung auf 20 km/h und verkehrsberuhigten Geschäftsbereich

(4) Verkehrssicherheit am FGÜ

- Freihalten des Sichtdreiecks am Zebrastreifen / Fußgängerüberweg (FGÜ) durch Pflanztrog

(5) Verkehrssicherheit am KP

- Umwandlung von KFZ- in Radabstellplätze mit Pflanztrögen

